

# Déviation du réseau d'eaux usées

Epagny Metz-Tessy/ Sillingy - RD1508

**Dates de début et de fin de chantier :**

**Novembre 2025 - Février 2026**

## Caractéristiques des travaux et impact éventuel sur les voiries (fermetures...)

Le projet s'inscrit dans un contexte hydro-géotechnique contraint, peu favorable à la réalisation des travaux de terrassement et de voirie-réseaux divers (VRD), en raison des caractéristiques suivantes :

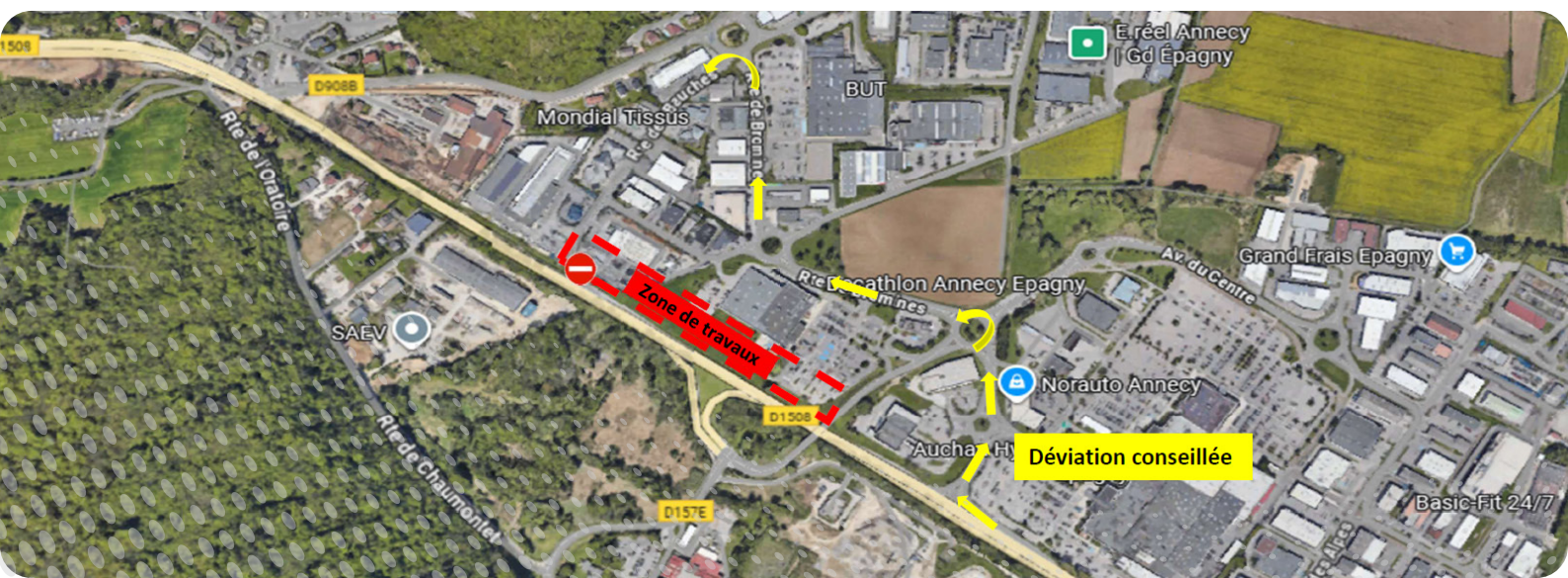
- Pose d'un réseau gravitaire en DN500, à une profondeur excédant les 2 mètres sur environ 400 m linéaires ;
- Implantation du réseau sous la surface libre de la nappe phréatique ;
- Présence de matériaux encaissants peu porteurs, de type vasards saturés et tourbes compressibles.

Dans ce cadre, la mise en œuvre du réseau au droit de la Section 5 du projet d'élargissement de la RD1508 nécessite des procédés spécifiques :

- Terrassement : recours à des blindages adaptés pour garantir la stabilité des fouilles en milieu saturé ;
- Fondation du réseau : mise en œuvre de fondations profondes, ancrées dans un horizon porteur identifié ;
- Réalisation de chevêtres, permettant la pose du réseau en milieu immergé.

Le système de fondation retenu repose sur la réalisation de pieux profonds, dont la fiche d'ancrage sera implantée à au moins 3 mètres dans un horizon porteur à environ 20 m de profondeur.

La route des Bauches sera coupée durant les travaux et un itinéraire de déviation sera mis en place.



# Déviation du réseau d'eaux usées Epagny Metz-Tessy/ Sillingy - RD1508

**Dates de début et de fin de chantier :**  
**Novembre 2025 - Février 2026**

## Raisons des travaux

Dans le cadre des travaux routiers engagés par le Département de la Haute-Savoie sur la RD1508, entre la bifurcation de la RD3508 et la déviation de La Balme-de-Sillingy, un linéaire de plus de 4 kilomètres est concerné sur les communes de Sillingy et Epagny Metz-Tessy.

Ces travaux impactent plusieurs zones où est implanté un réseau d'assainissement d'eaux usées exploité par le SILA. Le sol de ce secteur étant peu porteur, le Département prévoit la mise en œuvre d'une assise de chaussée en remblais renforcés, afin de garantir la pérennité de la structure et d'éviter toute déformation liée au trafic routier.

Toutefois, cette technique de renforcement ne permet pas l'intégration verticale d'éléments ponctuels tels que les cheminées de visite, indispensables à l'entretien des réseaux gravitaires. En effet, le percement de ces structures homogènes compromettrait la stabilité du remblai et, par conséquent, celle de la chaussée.

Afin de préserver les fonctionnalités du réseau et d'assurer la compatibilité avec les travaux de voirie, un dévoiement du réseau existant est nécessaire en amont du chantier.

**Montant prévisionnel**

**1 534 466 € HT**

Travaux financés par le SILA avec le soutien du  
Conseil Départemental de la Haute-Savoie



l'oxygène  
à la source

67%

**haute  
savoie**  
le Département

33%

## LES ENTREPRISES INTERVENANTES

**LOT N°1 Fondations profondes :**  
Groupement SOCCO / CECCON / SOLETANCHE SBF



**LOT N°2 Terrassement et pose du réseau :**  
Groupement CECCON / BORTOLUZZI / SOCCO

