

Un pilotage solidaire et concerté

Les compétences du SILA



Assainissement
des eaux usées



Aménagement et
protection du Lac
d'Annecy



Traitement et
valorisation
des déchets



Grand cycle de l'eau *
– gestion des rivières
et des zones humides
* compétence obligatoire



Historique

Créé en 1957 par 8 communes riveraines ou proches du lac d'Annecy, le SILA avait pour vocation de sauver le lac de l'eutrophisation en créant un réseau de collecte et de traitement des eaux usées issues des habitations du tour du lac.

Au fil des ans, le territoire du SILA s'est étendu et il s'est vu confier de nouvelles prérogatives, toujours en lien avec la préservation de l'environnement. Il met en place des stratégies cohérentes à l'échelle du territoire et adaptées aux spécificités locales.

PERFORMANCE

Eau

Nature

Innovation

Bassin versant

Gestion des rivières et des zones humides

Sensibilisation

Aménagement et Protection du lac

Responsabilité

Service public

Assainissement

Traitement des déchets

Proximité

Les dates clés de l'histoire du SILA

- 15 juillet 1957 : Création du SILA
- 1961 – 1965 : Développement des missions du SILA
- 1961 – 1976 : Construction des collecteurs d'eaux usées autour du lac
- 1986 : Mise en service de l'usine de traitement des déchets
- 1997 : Mise en service de l'usine de traitement des eaux usées SILOÉ
- 1^{er} janvier 2001 : Transformation du SILA en syndicat mixte à la carte
- 2014 – 2016 : Création d'une unité de méthanisation des boues
- 2014 – 2021 : Travaux de modernisation de SINERGIE, qui devient une Unité de Valorisation Énergétique (UVE)
- 2017 – 2022 : Prise de compétence de la GEMAPI (études en 2017 puis travaux en 2022)

LE BASSIN VERSANT FIER ET LAC D'ANNEY



7 EPCI



116 communes



950 km²



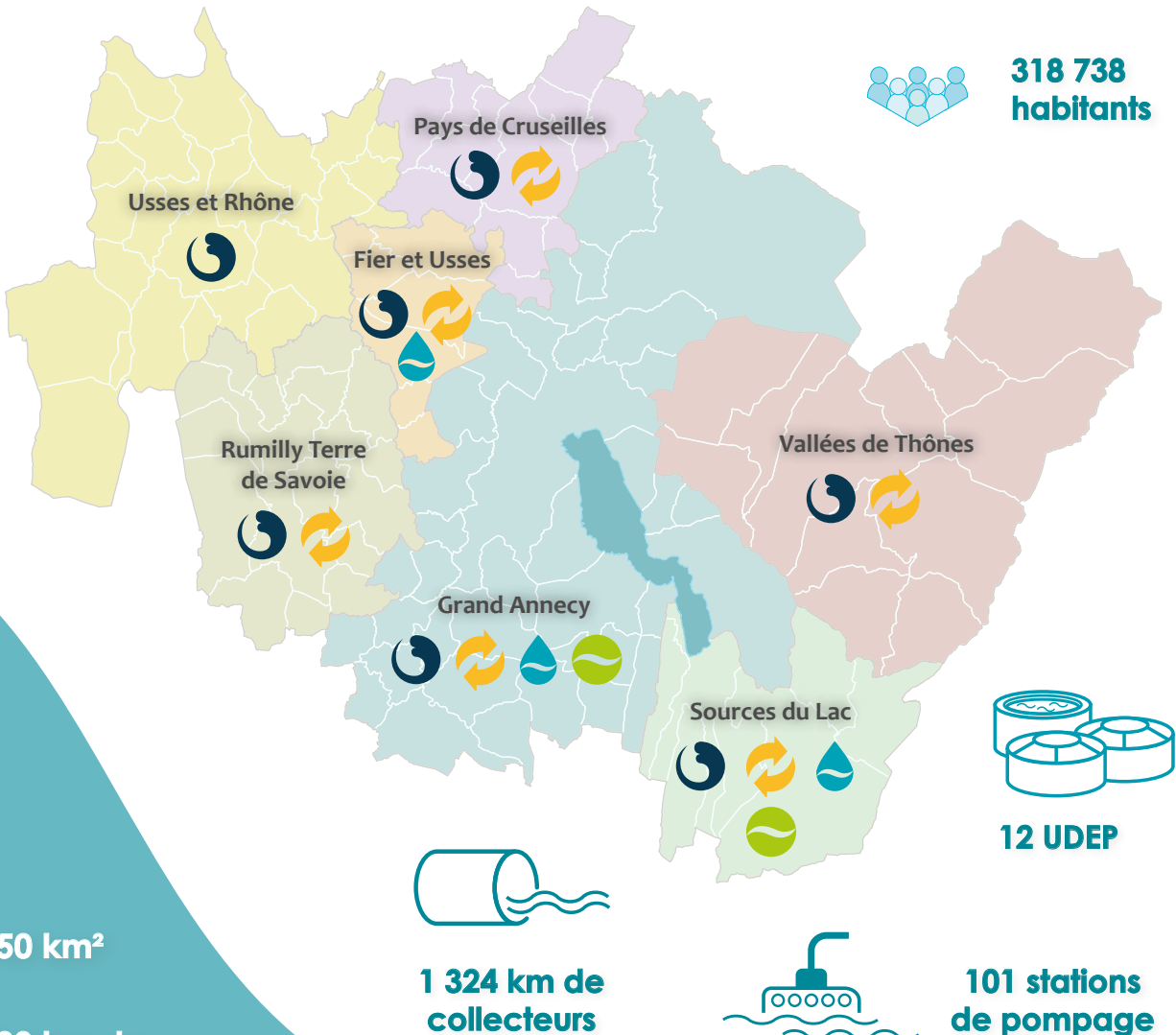
700 km de
cours d'eau



250 000
habitants



71
communes



Le bassin versant, qu'est-ce que c'est ?

C'est un territoire au sein duquel toutes les eaux (eau de pluie, des rivières, des lacs,...) s'écoulent vers un même point.

Pour le bassin versant Fier et Lac d'Annecy, l'ensemble des eaux qui s'écoulent dans le Lac d'Annecy et celles qui s'écoulent dans le Fier convergent vers Seyssel et le Rhône.

Nous contacter:

Tél. : 04.50.66.77.77

E-mail : sila@sila.fr

www.sila.fr

7, rue des terrasses - 74960 CRAN-GEVRIER CEDEX



SILA



SILA



@syndicatmixtedulacdannecy



Un service public de protection du territoire

Préserver et accompagner le développement d'un bassin versant de manière cohérente et agile

UN ACTEUR INNOVANT DE LA TRANSITION ÉCOLOGIQUE

Conçu originellement pour sauver le lac de la pollution, le SILA a toujours été à l'avant-garde. Ses domaines de compétences ne cessent de s'étendre et s'adapter aux impératifs écologiques.

PILOTE DE L'ÉCO-SOLIDARITÉ

Fortement ancré dans le territoire, le SILA est au centre de la solidarité économique et écologique. Il ouvre la voie pour orienter, animer, coordonner et co-construire avec ses partenaires et la population des projets dans le respect des intérêts des différents acteurs du bassin, urbains ou ruraux.

GARANT D'UN SERVICE DE QUALITÉ EN FAVEUR DU CADRE DE VIE

Le SILA se positionne à la fois comme une caution et un gardien de notre qualité de vie. Il assure un service public discret mais indispensable en faveur de la préservation du territoire.

EXPERT DANS SES COMPÉTENCES

Le SILA s'appuie sur des agents spécialistes et hautement qualifiés dans leur domaine de compétence pour obtenir des résultats efficients. La performance technologique est également au service des besoins de la population, pour des résultats au-delà des normes écologiques et énergétiques attendues.



DES DÉMARCHES QUALITÉS, DES CERTIFICATIONS ET ACCRÉDITATIONS, DES AUDITS

- Un laboratoire interne pour le contrôle des eaux usées
- Amélioration continue des performances environnementales et énergétiques
- Surveillance continue des rejets atmosphériques et aqueux
- Politique de minimisation de l'empreinte écologique



DES ÉTUDES ET DES ACTIONS EN FAVEUR DE LA MOBILITÉ DOUCE

- Gestion et aménagement de la Voie Verte rive gauche
- Études de fréquentation et sécurisation
- Déneigement entre Annecy et Saint-Jorioz



AU SERVICE QUOTIDIEN DE LA POPULATION, ET DE DEMAIN POUR LES GÉNÉRATIONS FUTURES

- Traitement, élimination et valorisation des déchets et des eaux usées
- Contrôles, conseils, informations et accompagnement par des actions de sensibilisation
- Astreinte disponible 24/24h
- Investissements et réhabilitation



LA PERFORMANCE ET LA TECHNOLOGIE DE POINTE AU SERVICE DE LA TRANSITION ÉCOLOGIQUE ET ÉNERGÉTIQUE

- **Sinergie** : Une usine ultra-moderne de traitement des déchets, valorisés en chaleur et électricité
- **Siloe** : Une usine de dépollution des eaux usées qui produit du biométhane à partir des boues



DES ACTIONS À L'ÉCHELLE DU BASSIN VERSANT AU SERVICE DE L'ENVIRONNEMENT

- Gestion des milieux naturels et aquatiques (zones humides, littoraux, rivières...)
- Gestion des risques d'inondation
- Préservation de la ressource en eau
- Suivi du débit des cours d'eau

LE PARTAGE, LA PROTECTION ET LA VALORISATION DU LAC

- Gestion des équipements nautiques
- Mouillage écologique
- Restauration des roselières
- Suivi scientifique du lac
- Ambassadeurs SILA pour la prévention et l'information